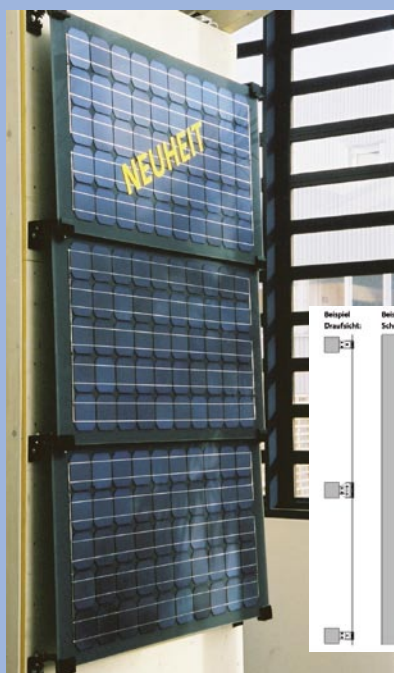


SOLARWATT

Modules de façade standard

M115-50 GEG-opaque et LK/P110-32 GEG-opaque LK

L'association des modules SOLARWATT et du système de support AL-Wall® de la société Längle Glas GmbH a donné naissance au premier système photovoltaïque pour l'agencement des façades doté de composants standard adaptés les uns aux autres du point de vue technique.



- Solutions esthétiquement exigeantes
- Fixation par support et profilé de serrage
- Très bonne aération par l'agencement en écailles des modules
- À utiliser sur des bâtiments jusqu'à 20 m de hauteur*, également utilisable sur les bords et les angles
- Éléments de support disponibles dans les coloris RAL au choix ou à surface anodisée
- Montage simple sur tous types de constructions

LängleGlas
Befestigungs-Systeme
Glass-Fastening-Systems

* À l'heure actuelle, l'utilisation dans le secteur public est soumise à une « autorisation individuelle ».

Référence	M115-50 GEG-opak LK	P110-32 GEG-opak LK
Puissance nominale P_N	115 Wp	110 Wp
Tension nominale U_N	24,8 V	16,0 V
Intensité nominale I_N	4,67 A	6,88 A
Tension à vide U_v	31,0 V	19,6 V
Courant de court-circuit I_{cc}	5,00 A	7,45 A
Dimensions (L x l x e)	1.490 x 755 x 12 mm	1.490 x 755 x 12 mm
Poids	33 kg	33 kg
Tension maximale	1000 V	1000 V

Sous réserve de modification, version 2007/01

SOLARWATT AG
Maria-Reiche-Straße 2a
01109 Dresden, Germany
Tel. +49 (0) 3 51 / 88 95-0
Fax +49 (0) 3 51 / 88 95-111
www.solarwatt.de
info@solarwatt.de

Homologué selon :
DIN EN ISO 9001 et 14001